



Appartement 05

Lütt Heimaad
Apartments am Ostsee Golfplatz

Am Golfplatz 1, 23968 Hohen Wieschendorf
max. 4 Personen, Wohnfläche ca. 51 qm



Die neu gestaltete Ferienwohnanlage bietet erholungssuchenden Gästen 37 sehr hochwertig eingerichtete Ferienapartments in ruhiger, naturnaher Lage. Freunde des Golfsports genießen ihr Hobby auf dem angrenzenden 18 Loch Golfplatz mit Ostseeblick. In nur ca. 15 Gehminuten erreichen Sie den naturbelassenen Strand mit guten Bademöglichkeiten und saisonaler Strandkorbvermietung. Zudem befindet sich hier die Marina Hohen Wieschendorf mit Yachthafen und Restaurant.



Das anspruchsvoll eingerichtete 1-Zimmer Ferienapartment Lütt Heimaad 5, liegt im Erdgeschoss und empfängt Sie mit einer Wohnfläche 51qm. Zugehörig ist eine wohnungseigene, saisonal möblierte Terrasse in Ausrichtung Ost. Zeitgemäß bietet das einladende Apartment eine moderne Möblierung und kann mit bis zu 4 Personen gebucht werden. Sehr geschmackvoll eingerichtet empfängt Sie der helle Wohn-/Essbereich. Ein Sofa, welches in ein Schlafsofa umgewandelt werden kann, ermöglicht zwei zusätzliche Schlafgelegenheiten. Selbstverständlich verfügt die Wohnung über einen Fernseher sowie kostenfreie WLAN-Nutzung.

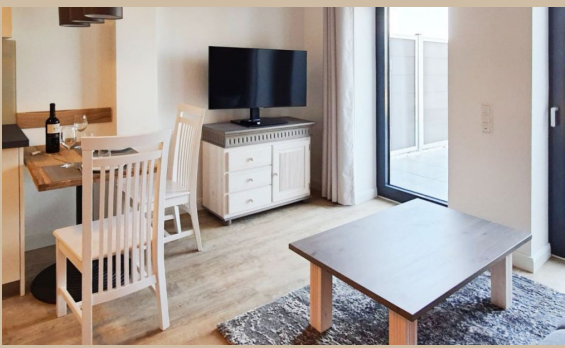


Zudem ist eine voll ausgestattete, offene Wohnküche integriert, so dass Sie sich bei Bedarf eigenständig mit Mahlzeiten versorgen können. Ihre Mahlzeiten können Sie bequem am Esstisch zu sich nehmen, oder während der wärmeren Jahreszeit auf der Terrasse mit Blick ins Grüne. Erholsam nächtigen Sie in einem offenen Schlafzimmer mit Komfort-Doppelbett, wo sich auch ein geräumiger Einbaukleiderschrank für Ihre Urlaubsgarderobe befindet. Die behagliche Wohneinheit verfügt zudem über ein modernes Duschbad mit Waschtisch, WC und Handtuchheizung. Waschmaschine und Wäschetrockner stehen im Haus zur gemeinschaftlichen Nutzung (gegen Gebühr) bereit. Es handelt sich um eine Nichtraucherwohnung. Haustiere sind gegen Gebühr willkommen. Für mitgebrachte Fahrräder, oder Golfgepäck können Sie abschließbare Fahrradboxen nach Verfügbarkeit nutzen. Ihren PKW parken Sie kostenfrei auf einem reservierten Außenstellplatz.

Freizeitmöglichkeiten in naher Umgebung:

Golf- Wassersport- Baden im Meer – Radfahren – Wandern – Reiten – Go-Kart Bahn - Kunstgalerien – UNESCO Welterbe Stadt Wismar – Hafen Wismar- Gebäude der Backsteingotik- Tierpark- Schwimmbad Wonnemar- Escape Room- Kino.





Zeitraum 2024		
bis	allg.	
	1.Tag inkl. ER	w. Tag
28.03.24	152,50 €	66,50 €
02.04.24	162,00 €	76,00 €
08.05.24	152,50 €	66,50 €
01.07.24	162,00 €	76,00 €
01.09.24	181,00 €	95,00 €
15.09.24	162,00 €	76,00 €
28.09.24	152,50 €	66,50 €
06.10.24	162,00 €	76,00 €
23.12.24	152,50 €	66,50 €
26.12.24	162,00 €	76,00 €

Zeitraum 2025		
bis	allg.	
	1.Tag inkl. ER	w. Tag
05.01.25	181,00 €	95,00 €
17.04.25	152,50 €	66,50 €
22.04.25	162,00 €	76,00 €
28.05.25	152,50 €	66,50 €
01.07.25	162,00 €	76,00 €
01.09.25	181,00 €	95,00 €
15.09.25	162,00 €	76,00 €

Bettwäsche (14 €) & Handtücher (12 €) pro Person auf Wunsch. Der Aufpreis für Haustiere beträgt 12 €/Tag. Einschließlich der Kosten für Strom, Wasser und Heizung. Die Buchungsgebühr beträgt 20 €. RAUCHEN NICHT GESTATTET.