



Strandvilla Gezeiten App. Deichlicht

Exklusive Strandlage, 2 Balkone, rollstuhlgerecht, inkl. WLAN



Strandpromenade 31a, 23946 Boltenhagen
max. 4 Personen, Wohnfläche ca. 70 qm



Sie verbringen Ihren Urlaub in absoluter Traumlage, direkt an der autofreien Strandpromenade und nur 50 Meter zum Strand. Mit der Villa Gezeiten bewohnen Sie eine der exklusivsten Strandvillen des Ostseebad Boltenhagen. Das Feriendomizil empfängt Sie insgesamt 5 individuell und modern möblierten Ferienwohnungen mit Wohnflächen von 70m² bis 98m² Wohnfläche sowie jeweils entweder mit Balkon oder Terrasse. Sämtliche Wohneinheiten können klimatisiert werden und sind zudem komfortablen Ansprüchen eines barrierefreien und Rollstuhl gerechten Ferienaufenthaltes angepasst. Die unmittelbare Nähe zur barrierefreien Dünenpromenade sowie zum feinsandigen Badestrand, gleichzeitig die idyllische Lage nahe zum Ortszentrum lassen den Urlaub zu einem echten Traumurlaub werden.

In der 70qm großen 2-Zimmerwohnung „Deichlicht“, die mit außerordentlichem Komfort begeistert, werden Sie einen unvergessenen Urlaub verbringen. Sie bewohnen das 1. Obergeschoss der Strandvilla, das Sie bequem mit dem Fahrstuhl erreichen. Schon beim Betreten der Wohnung werden Ihnen die lichtdurchfluteten, gehoben möblierten Wohnräume direkt gefallen. Die barrierefreie, rollstuhlgerechte Ferienwohnung überzeugt zudem mit zwei jeweils 10qm großen Balkonen, auf denen Sie entweder nach Nordosten zur Ostsee blicken, oder nach Südwesten zur sonnigen Parkseite umgeben von prachtvollen Baumkronen.



Das farblich in frischen Pastellönen gestaltete Appartement lässt Sie zur Ruhe kommen und es kann mit bis zu 4 Personen gebucht werden. Für unsere Gäste, die eine Selbstversorgung bevorzugen ist die moderne, separate zudem unterfahrbare Wohnküche ideal. Bitte beachten Sie, dass sich die Geschirrschränke in handelsüblicher Höhe befinden. In der behaglichen Wohnküche können Sie Ihre Urlaubsmahlzeiten mit der Unterstützung hochwertiger Markengeräte wie: Herd mit Ceranfeld, Backofen, Kühlschrank mit Gefrierfach, Geschirrspülmaschine, Mikrowelle, Kaffeemaschine, Toaster u.v.m. zubereiten.

Gemeinsam speisen Sie am gemütlichen Esstisch oder auf dem von hier begehbarem Balkon in nordöstlicher Ausrichtung, wo Meeresrauschen und Morgensonne schon auf Sie warten. Im Herbst, wenn das Laub fällt, bietet sich Ihnen zudem ein direkter Blick über die Dünen aufs Meer.

Stilvoll eingerichtet empfängt Sie auch das großzügige Wohnzimmer mit seinen bodentiefen Fenstern und die Sicht auf die großen Bäume, wo Sie auf der bequemen Sofalandschaft, oder dem Relax Sessel mit Beinablage zur Ruhe kommen können. Exzellenten Fernsehgenuss bietet ein Flachbildfernseher der Generation QLED 4K und falls Sie mit mehr als zwei Personen anreisen möchten, so kann Ihnen das hochwertige Sofa mit Leselampe und der integrierten 160x200cm Kaltschaum Matratze mit Lattenrost, zwei zusätzliche komfortable Schlafplätze bieten. Vom Wohnzimmer aus gelangen Sie auf den Süd-/West Balkon, welcher mit Loungemöbeln einlädt, um die idyllische Umgebung zu genießen.



Erholsame Nächte im eleganten Schlafzimmer schenkt Ihnen ein hochwertiges Doppelbett mit einer extragroßen Liegefläche 200x200cm und einer Komferteinstieghöhe von 57cm. Ihre Urlaubsgarderobe können Sie bequem im großen Kleiderschrank unterbringen und wenn Sie mögen, können Sie auch im Schlafzimmer Fernsehen schauen. Auch vom Schlafzimmer aus haben Sie einen direkten Balkonzugang in Nord-/Ost Ausrichtung.

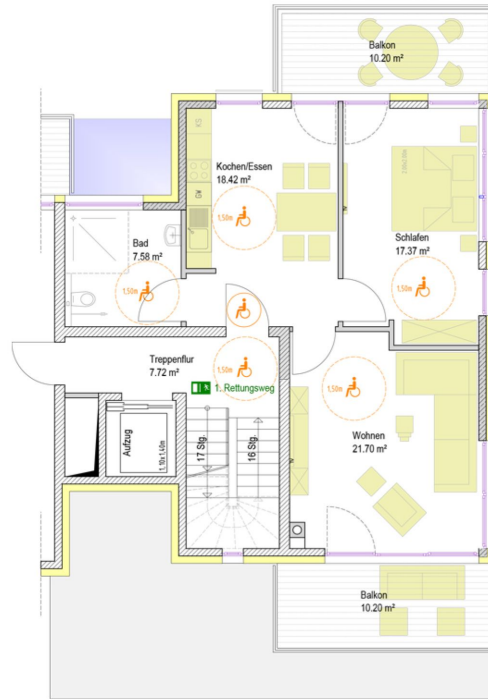
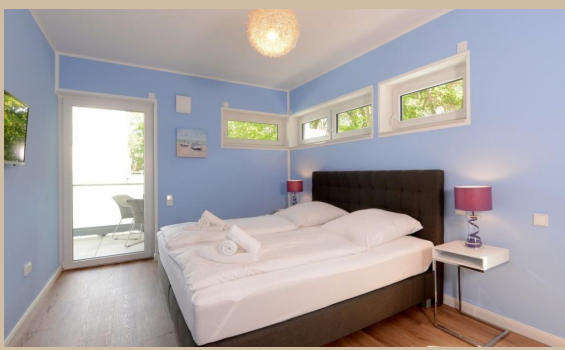
Auch das geräumige Tageslichtbadezimmer mit Wellnessdusche samt Massagefunktion und einem Duschtisch in 49cm Sitzhöhe sowie Haltegriff in 85cm Höhe sowie einem unterfahrbaren Waschtisch in 75cm Höhe, darf als weiteres Highlight bezeichnet werden. Selbstverständlich steht Ihnen im Hause kostenfreies WLAN zur Verfügung.

Ein Tiefgaragenstellplatz (geg. Gebühr) für Ihren Pkw (max. Höhe 1,95m/max. Länge 5,30m), eine Abstellfläche für mitgebrachte Fahrräder am Haus und eine Waschmaschine auf der Etage sind vorhanden. Die „Strandvilla Gezeiten“ verfügt zudem über einen Auto- und Personenlift und über eine elektrische Beschattung, die zusätzlich abdunkelnd wirkt und als Sichtschutz dient.

Eine Fußbodenheizung in allen Räumen sorgt an kühleren Tagen für eine behagliche Wärme und während der Sommermonate können die Räume der Ferienwohnungen bedarfsgerecht klimatisiert werden.

Herzlich Willkommen in Ihrem Traumurlaub in der „Strandvilla Gezeiten“!





| bis | Zeitraum 2025 | | | | | |
|----------|----------------|----------|----------------|----------|----------------|----------|
| | allg. | | 3 Pers. | | 4 Pers. | |
| | 1.Tag inkl. ER | w. Tag | 1.Tag inkl. ER | w. Tag | 1.Tag inkl. ER | w. Tag |
| 28.05.25 | 224,00 € | 105,00 € | 239,00 € | 120,00 € | 254,00 € | 135,00 € |
| 22.06.25 | 284,00 € | 165,00 € | 299,00 € | 180,00 € | 314,00 € | 195,00 € |
| 01.09.25 | 309,00 € | 190,00 € | 324,00 € | 205,00 € | 339,00 € | 220,00 € |
| 15.09.25 | 284,00 € | 165,00 € | 299,00 € | 180,00 € | 314,00 € | 195,00 € |
| 01.10.25 | 224,00 € | 105,00 € | 239,00 € | 120,00 € | 254,00 € | 135,00 € |
| 05.10.25 | 254,00 € | 135,00 € | 269,00 € | 150,00 € | 284,00 € | 165,00 € |
| 23.12.25 | 224,00 € | 105,00 € | 239,00 € | 120,00 € | 254,00 € | 135,00 € |
| 26.12.25 | 254,00 € | 135,00 € | 269,00 € | 150,00 € | 284,00 € | 165,00 € |

| bis | Zeitraum 2026 | | | | | |
|----------|----------------|----------|----------------|----------|----------------|----------|
| | allg. | | 3 Pers. | | 4 Pers. | |
| | 1.Tag inkl. ER | w. Tag | 1.Tag inkl. ER | w. Tag | 1.Tag inkl. ER | w. Tag |
| 04.01.26 | 309,00 € | 190,00 € | 324,00 € | 205,00 € | 339,00 € | 220,00 € |
| 02.04.26 | 224,00 € | 105,00 € | 239,00 € | 120,00 € | 254,00 € | 135,00 € |
| 07.04.26 | 284,00 € | 165,00 € | 299,00 € | 180,00 € | 314,00 € | 195,00 € |
| 13.05.26 | 224,00 € | 105,00 € | 239,00 € | 120,00 € | 254,00 € | 135,00 € |
| 22.06.26 | 284,00 € | 165,00 € | 299,00 € | 180,00 € | 314,00 € | 195,00 € |
| 01.09.26 | 309,00 € | 190,00 € | 324,00 € | 205,00 € | 339,00 € | 220,00 € |

Der Mietpreis beinhaltet die komplette Bettwäscheausstattung für 2 Gäste. Handtücher (12 €) pro Person auf Wunsch. Die Gebühr für den PKW-Stellplatz beträgt 31,50 € je Woche. Einschließlich der Kosten für Strom, Wasser und Heizung. Zuzüglich der Kosten für Kurtaxe. Die Buchungsgebühr beträgt 20 €. Haustiere nicht gestattet. RAUCHEN NICHT GESTATTET.